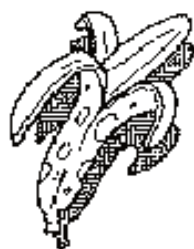


1 *Nomme le dessin et entoure-le si tu dis "m"*



M m m



2 Entoure la lettre "m" chaque fois que tu la vois

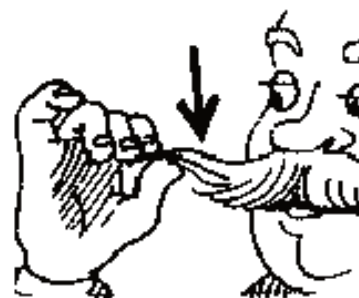
m a n w m r w h n m u v m w r m

n m w u r n m m s w m n v u m n

3 *Repère la place du son "m" et coche la case*



1234



M m m

4 Fais correspondre les syllabes écrites dans différentes écritures

ma	mi	mo	sa	si	so
mi	ma	mo	sa	si	so
MO	MA	MI	SI	SO	SA

5 Ecris le modèle en écriture "attachée"

ma .....

si .....

ami .....

sa .....

6 Compte puis écris le nombre de mots de chaque phrase

maman est avec moi .....

le garçon joue .....

il se promène sur la route .....

mon frère aide son ami .....

la poule picore le blé sur la table .....

7 Compare les 2 phrases et entoure ce qui a été rajouté.

le lapin joue  $\longleftrightarrow$  le petit lapin joue

la souris aime le blé  $\longleftrightarrow$  la souris aime bien le blé